

CALIZO

Catálogo
Línea

LIENZO

¿Quiénes somos?

Somos una empresa especializada en diseño y fabricación de elementos en concreto arquitectónico que dan la posibilidad de tener acabados duraderos y exclusivos.

CALIZO aplica procesos aprendidos a lo largo de los años para dar la mejor calidad y garantía a sus elementos. Cuenta con el respaldo de **CONCRETARTE**, empresa líder en prefabricados de concreto con alta experiencia dentro del mercado de la construcción desde el 2000.

Estamos comprometidos con los más altos estándares de diseño, calidad y servicio.

Ofrecemos un amplio portafolio de elementos en el cual se encuentran nuestras líneas:

- AQUA - Especializada en elementos para bordes y playas de piscina.
- LIENZO - Especializada en enchapes de pared y fachadas.
- MOBILE - Especializada en mobiliario tales como bancas, sillas, materas, lavamanos etc.
- CONCREPEGA - Especializada en Pegantes y boquillas diseñadas para este tipo de elementos.
- SERUM - Sellantes limpiadores e hidrofugantes.

S P A

¿Qué hacemos?

CONTENIDO

- Introducción Línea Lienzo
- Características Línea Lienzo
- Acabados Línea Lienzo

- Allegra
- Venecia
- Ferrosa
- Illuminati
- Magma
- Oriòn
- Origami
- Coque
- Cordillera
- Stella
- Beton
- Excéntrico
- Bassalto



GA
LI
ZO



The image shows a decorative wall panel with a blue ink-blot pattern. The word 'CANILIZO' is written in large, white, outline letters. The panel is mounted on a wall with a light-colored brick pattern. Below the panel, there is a white console table with a small brown vase, a candle, and a small plant. A small pink square is visible at the bottom left of the image.

CANILIZO

Los productos de la línea Lienzo son revestimientos en concreto arquitectónico con características de alta resistencia mecánica y durabilidad. El material es fabricado a mano. Estos productos pueden ser instalados en interiores o exteriores.

Cada referencia posibilita distintos esquemas de instalación lo que hace único cada ambiente.

Debido a que los productos son hechos a mano, cada pieza puede mostrar variaciones menores en tonalidad, espesor y textura. Por lo tanto estos productos son MULTITONO y tienen CARAS DIFERENCIADAS. Estas características tienen el fin de resaltar la apariencia y exclusividad de esta línea de productos.

CARACTERÍSTICAS

- Elemento sólido prefabricado en concreto arquitectónico
- Para uso interior y exterior
- Producto fabricado con materiales naturales
- Resistente a la corrosión, pelado y decoloración por agua.
- Línea especializada en enchapes de pared
- Elemento decorativo para paredes

ACABADOS

- Producto artesanal hecho a mano
- Producto en concreto arquitectónico
- Variaciones en tono textura y espesor



DIFERENCIAS EN TONALIDAD

Nuestros productos contienen cemento y minerales naturales, debido a esto son productos multitono que pueden presentar tonalidades diferentes.

Son parte de la naturaleza del material y pueden verse en las superficies

FINAS GRIETAS

Son parte de la naturaleza del proceso de mezcla, el aire atrapado dentro del concreto a veces puede causar la formación de pequeños poros en la superficie. Estos pueden variar de tamaño y número, lo que se suma a la textura y estética característica del concreto.

POROS

EL CONCRETO
NATURALMENTE PERFECTO

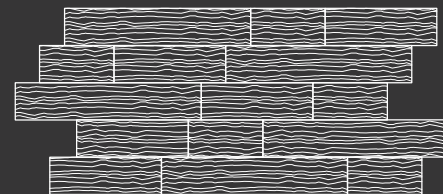
CALIZO

CALIZO

Lienzo ALLEGRA



SUGERIDO DE INSTALACIÓN



COLORES

OXIDADO



METAL



ALBA



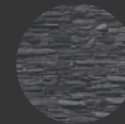
PERLA



¡NUEVO!

TEXTURAS

IRREGULAR



Metros por caja: 0.25 m²

Peso neto por caja: 12,6 kg

Dimensión de la pieza: 500 x 100 mm; 300 x 100 mm; 200 x 100 mm.

Para uso exterior e interior.

Variaciones menores en tono y en espesor.

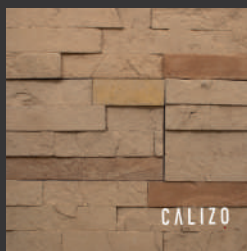
No se emboquilla.

PARA MAYOR INFORMACIÓN CONSULTE FICHA TÉCNICA Y MANUAL.

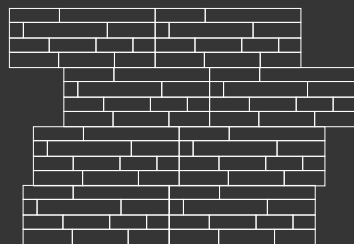
CALIZO



Lienzo VENECIA

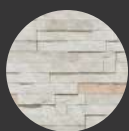


SUGERIDO DE INSTALACIÓN



COLORES

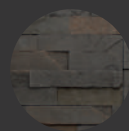
PLATA



ALBA

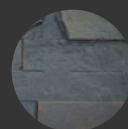


MULTITONO



TEXTURA

IRREGULAR



Metros por caja: 0.50 m²

Peso neto por caja: 15 kg

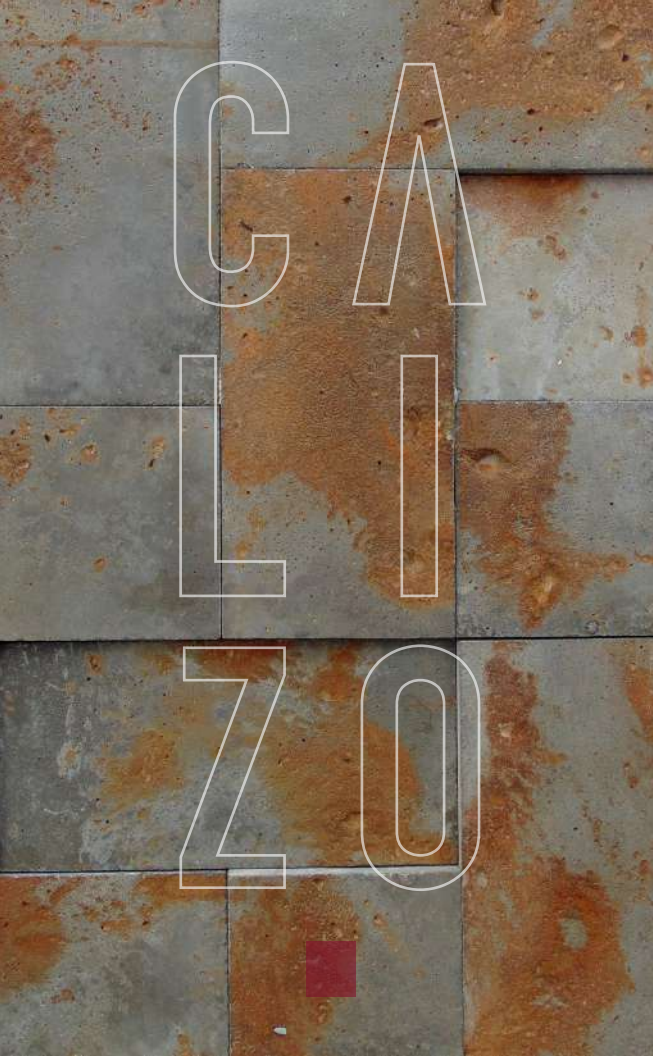
Dimensión de la pieza: 495 x 200 mm.

Para uso exterior e interior.

Variaciones menores en tono y en espesor.

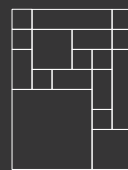
No se emboquilla.

PARA MAYOR INFORMACIÓN CONSULTE FICHA TÉCNICA Y MANUAL.

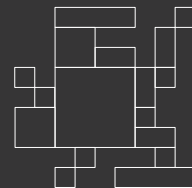


Lienzo FERROSA

SUGERIDO DE INSTALACIÓN



Opción 1

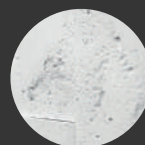


Opción 2

COLOR
OXIDADO



TEXTURA
NATURA



Metros por caja: 0,43 m²

Peso neto por caja: 14 kg

Dimensión de la pieza: 380 x 380 | 380 x 95 | 190 x 190 | 95 x 95 | 95 x 190 mm.

Metros cuadrados por caja: 0,43 m²

Para uso exterior e interior.

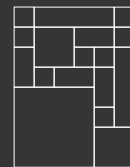
Variaciones menores en tono y en espesor.

No se emboquilla.

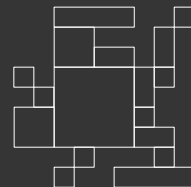
PARA MAYOR INFORMACIÓN CONSULTE FICHA TÉCNICA Y MANUAL.

Lienzo ILUMINATI

SUGERIDO DE INSTALACIÓN



Opción 1



Opción 2

COLORES

BLANCO



TEXTURAS

NATURA



Metros por caja: 0.43 m²

Peso neto por caja: 14 kg

Dimensión de la pieza: 380 x 380 - 190 x 190 - 95 x 95 - 95 x 190 - 95 x 380 mm.

Metros cuadrados por caja: 0,43 m²

Piezas por caja: 16 unidades

No se emboquilla.

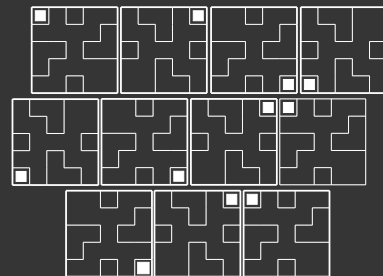
PARA MAYOR INFORMACIÓN CONSULTE FICHA TÉCNICA Y MANUAL.

CALIZO

Lienzo MAGMA



SUGERIDO DE INSTALACIÓN



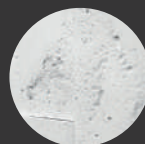
COLOR

OXIDADO



TEXTURA

NATURA



Metros por caja: 0.5 m²

Peso neto por caja: 15 kg

Dimensión de la pieza: 380 x 380 | 380 x 95 | 190 x 190 | 95 x 95 | 95 x 190 mm.

Metros cuadrados por caja: 0,43 m²

Para uso exterior e interior.

Variaciones menores en tono y en espesor.

No se emboquilla.

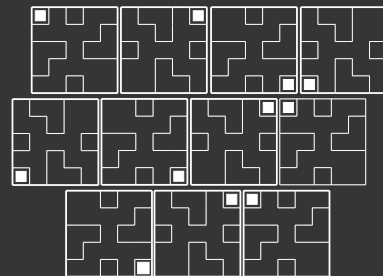
PARA MAYOR INFORMACIÓN CONSULTE FICHA TÉCNICA Y MANUAL.

C
A
L
I
Z
O

Lienzo

MAGMA METAL

SUGERIDO DE INSTALACIÓN



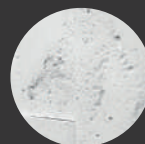
COLOR

GRIS



TEXTURA

NATURA



Metros por caja: 0,5 m²

Peso neto por caja: 15 kg

Dimensión de la pieza: 380 x 380 | 380 x 95 | 190 x 190 | 95 x 95 | 95 x 190 mm.

Metros cuadrados por caja: 0,43 m²

Piezas por caja: 16 unidades

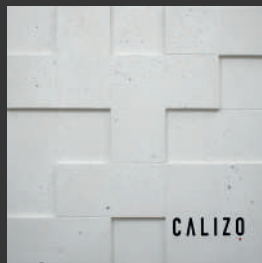
No se emboquilla.

PARA MAYOR INFORMACIÓN CONSULTE FICHA TÉCNICA Y MANUAL.

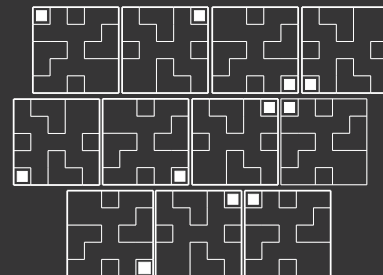
CALIZO



Lienzo ORION



SUGERIDO DE INSTALACIÓN



COLORES

BLANCO



TEXTURAS

NATURA



Metros por caja: 0.50 m

Peso neto por caja: 14 kg

Dimensión de la pieza: 500 x 500 mm.

Para uso exterior e interior.

Variaciones menores en tono y en espesor.

No se emboquilla.

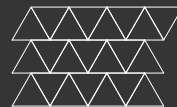
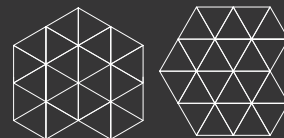
PARA MAYOR INFORMACIÓN CONSULTE FICHA TÉCNICA Y MANUAL.

CALIZO



Lienzo ORIGAMI

SUGERIDO DE INSTALACIÓN



COLORES

BLANCO



CREMA



CONCRETO



TEXTURAS

LISO



Peso neto por caja: 15 kg
Dimensión de la pieza: 173 x 200 mm.
Metros cuadrados por caja: 0,38 m²
Piezas por caja: 22 unidades

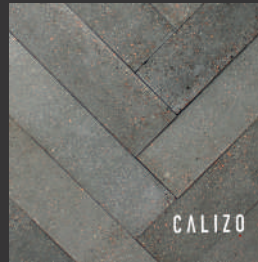
Emboquillado opcional.

PARA MAYOR INFORMACIÓN CONSULTE FICHA TÉCNICA Y MANUAL.

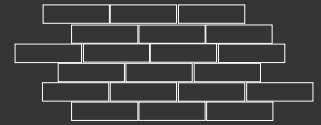


Lienzo COQUE

SUGERIDO DE INSTALACIÓN



Opción 1



Opción 2

TEXTURA / COLOR

GRANILLA / GRIS



Metros por caja: 0.72 m²

Peso neto por caja: 24 kg

Dimensión de la pieza: 500 x 120 mm.

Para uso exterior e interior.

Variaciones menores en tono y en espesor.

No se emboquilla.

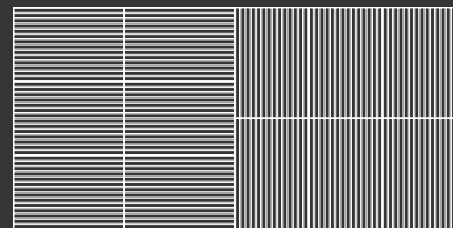
PARA MAYOR INFORMACIÓN CONSULTE FICHA TÉCNICA Y MANUAL.

CALIZO



Lienzo CORDILLERA

SUGERIDO DE INSTALACIÓN

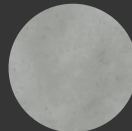


COLORES

BLANCO



CONCRETO



TEXTURAS

LISO



Metros por caja: 0.48 m

Peso neto por caja: 17 kg

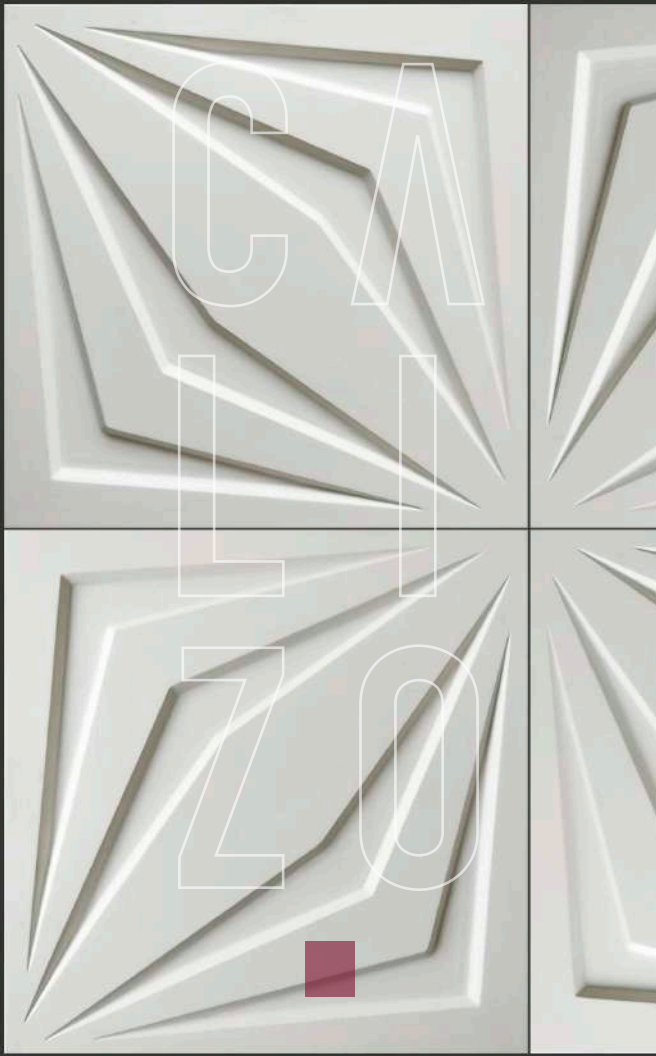
Dimensión de la pieza: 600 x 400 mm.

Para uso exterior e interior.

Variaciones menores en tono y en espesor.

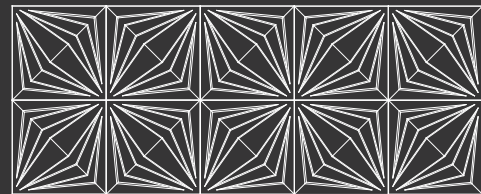
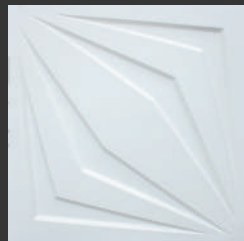
No se emboquilla.

PARA MAYOR INFORMACIÓN CONSULTE FICHA TÉCNICA Y MANUAL.



Lienzo STELLA

SUGERIDO DE INSTALACIÓN



COLOR / TEXTURA

BLANCO / LISO



Metros por caja: 0.50 m

Peso neto por caja: 17.2 kg

Dimensión de la pieza: 495 x 495 mm.

Para uso exterior e interior.

Variaciones menores en tono y en espesor.

Si se emboquilla

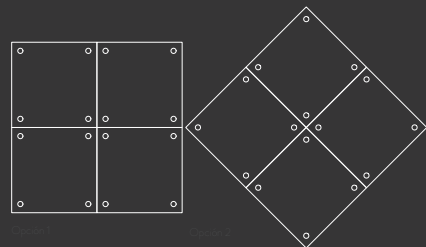
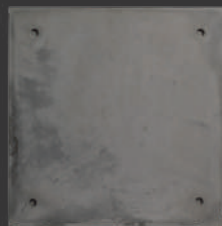
PARA MAYOR INFORMACIÓN CONSULTE FICHA TÉCNICA Y MANUAL.

C
A
L
I
Z
O



Lienzo BETON

SUGERIDO DE INSTALACIÓN

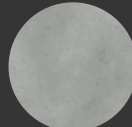


COLORES

BLANCO



CONCRETO



TEXTURAS

LISO



Metros por caja: 0.50 m²

Peso neto por caja: 15,6 kg

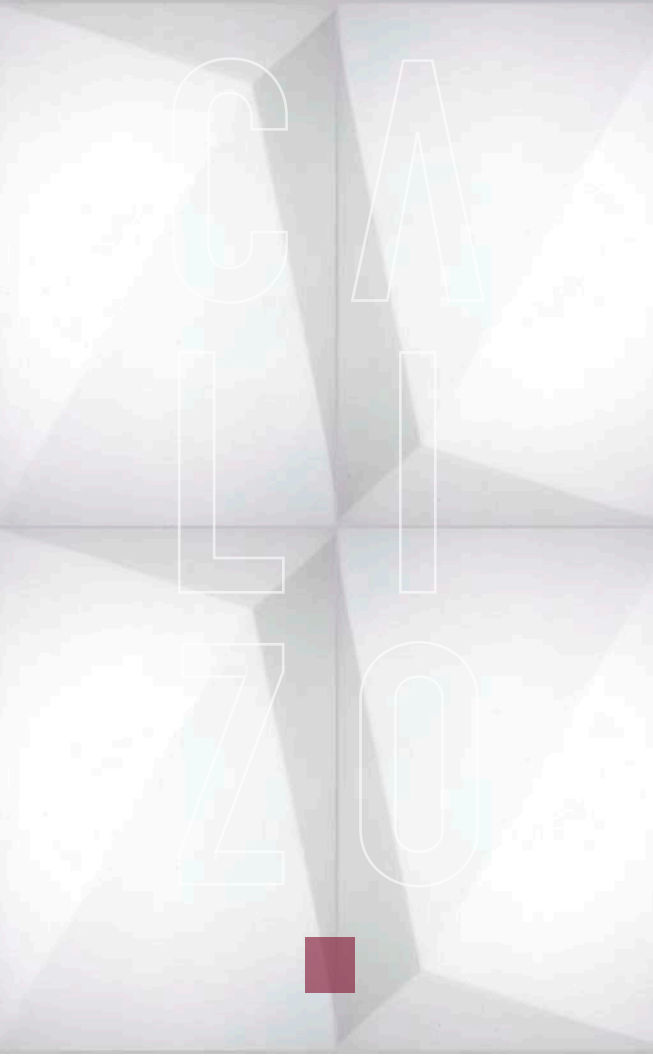
Dimensión de la pieza: 600 x 400 mm.

Para uso exterior e interior.

Variaciones menores en tono y en espesor.

No se emboquilla.

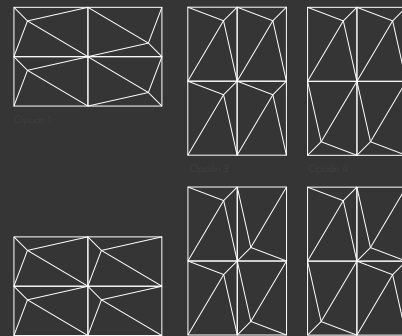
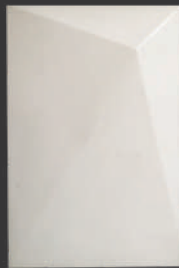
PARA MAYOR INFORMACIÓN CONSULTE FICHA TÉCNICA Y MANUAL.



Lienzo

EXCENTRICO

SUGERIDO DE INSTALACIÓN



COLORES

BLANCO



CONCRETO



TEXTURAS

GRANILLA



NATURA



LISO



Peso neto por caja: 23 kg

Dimensión de la pieza: 400 x 600 mm.

Metros cuadrados por caja: 0,48 m²

Para uso exterior e interior.

Variaciones menores en tono y en espesor.

Si se emboquilla.

PARA MAYOR INFORMACIÓN CONSULTE FICHA TÉCNICA Y MANUAL.

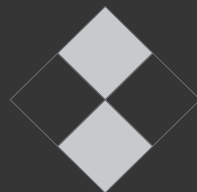
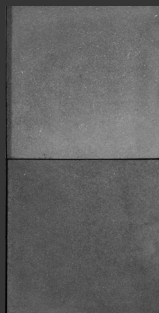
C
A
L
L
I
Z
O



Lienzo

BASSALTO

SUGERIDO DE INSTALACIÓN

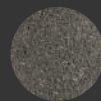


COLORES

CONCRETO



METAL



TEXTURAS

GRANILLA



Metros por caja: 0.58 m²

Peso neto por caja: 10,7 kg

Dimensión de la pieza: 240 x 240 mm.

Para uso exterior e interior.

Variaciones menores en tono y en espesor.

No se emboquilla.

PARA MAYOR INFORMACIÓN CONSULTE FICHA TÉCNICA Y MANUAL.

C
A
L
I
Z
O



Piso/Pared

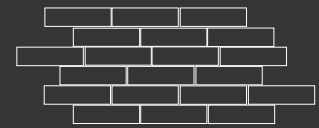
TRAMA



SUGERIDO DE INSTALACIÓN



Opción 1



Opción 2

COLORES

BLANCO



CONCRETO



TEXTURAS

GRANILLA



NATURA



LISO



Peso neto por caja: 18 kg

Dimensión de la pieza: 95 x 480 mm.

Metros cuadrados por caja: 0,54 m²

Para uso exterior e interior.

Variaciones menores en tono y en espesor.

No se emboquilla.

PARA MAYOR INFORMACIÓN CONSULTE FICHA TÉCNICA Y MANUAL.

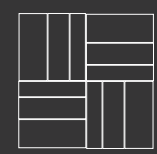
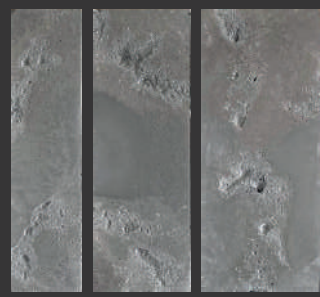
C
A
L
I
Z
O



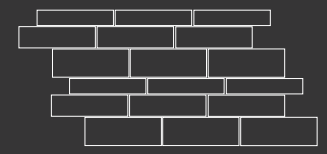
Piso/Pared

ALABASTRO

SUGERIDO DE INSTALACIÓN



Opción 1



Opción 2

COLORES



TEXTURAS



Peso neto por caja: 18 kg

Dimensión de la pieza: 480 x 190 - 480 x 160 - 480 x 120 mm.

Metros cuadrados por caja: 0,54 m²

Para uso exterior e interior.

Variaciones menores en tono y en espesor.

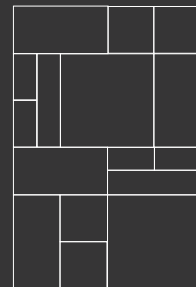
No se emboquilla.

PARA MAYOR INFORMACIÓN CONSULTE FICHA TÉCNICA Y MANUAL.

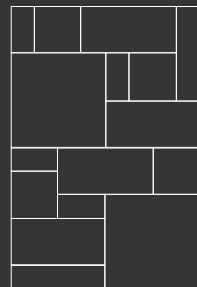


Lienzo MEDIEVAL

SUGERIDO DE INSTALACIÓN



Option 1



Option 2

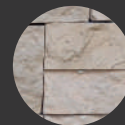
COLOR

CREMA



TEXTURA

IRREGULAR



Peso neto por caja: 17 kg
Dimensión de la pieza: 400 x 400 - 200 x 200 - 400 x 100 - 400 x 200 - 200 x 100 mm.

Metros cuadrados por caja: 0,48 m²

Para uso exterior e interior.

Variaciones menores en tono y en espesor.

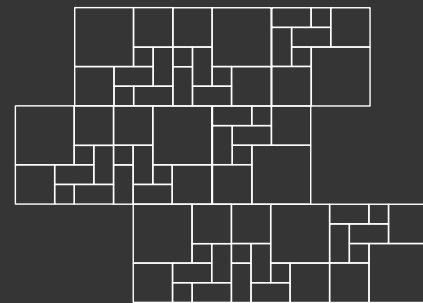
No se emboquilla.

PARA MAYOR INFORMACIÓN CONSULTE FICHA TÉCNICA Y MANUAL.



Lienzo MATIMBA

SUGERIDO DE INSTALACIÓN

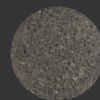


COLORES

CONCRETO



METAL



TEXTURAS

GRANILLA



Metros por caja: 0.50 m²

Peso neto por caja: 15 kg

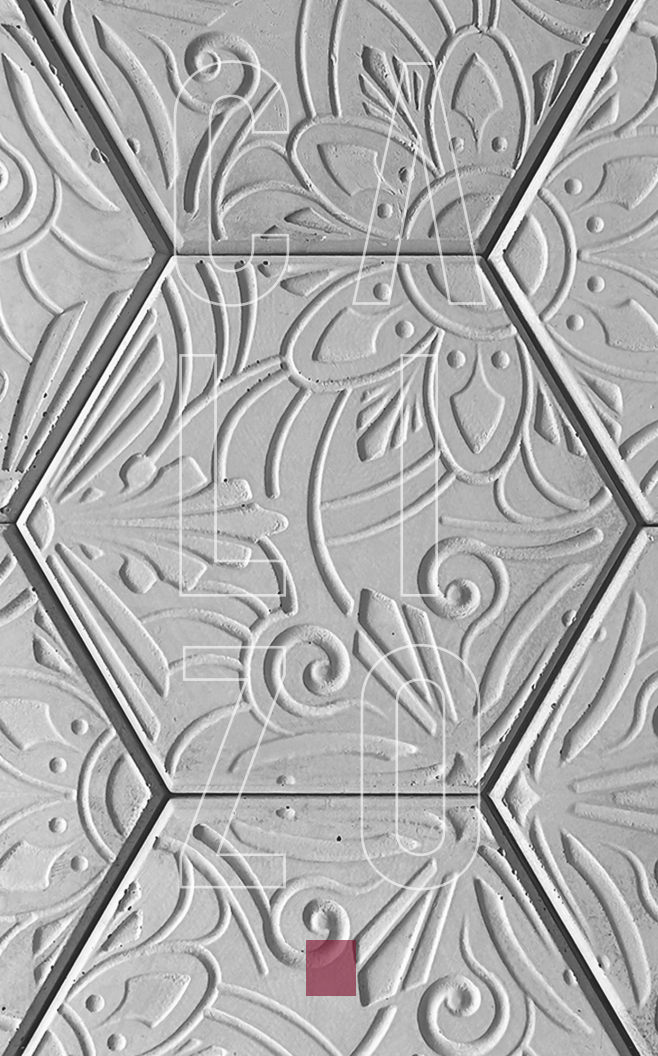
Dimensión de la pieza: 495 x 495 mm.

Para uso exterior e interior.

Variaciones menores en tono y en espesor.

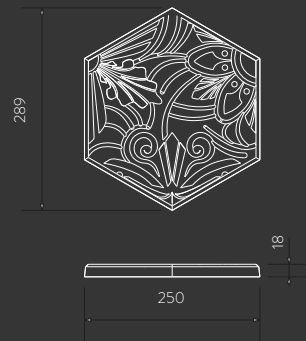
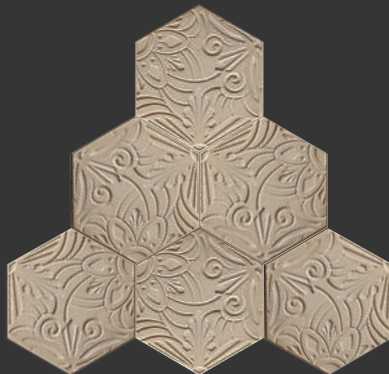
No se emboquilla.

PARA MAYOR INFORMACIÓN CONSULTE FICHA TÉCNICA Y MANUAL.

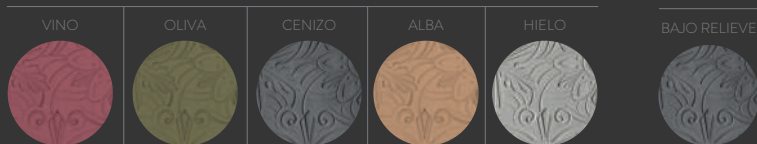


Piso/Pared

FLORA



COLORES



Peso neto por m²: 40 kg

Dimensión de la pieza: 289 x 250 mm.

Metros cuadrados por caja: 0,28 m²

No se emboquilla.

PARA MAYOR INFORMACIÓN CONSULTE FICHA TÉCNICA Y MANUAL.

CONTACTO



www.calizo.co



[@calizo.co](https://www.instagram.com/calizo.co)



Carrera 46 # 94 - 73

Bogotá Col.

La Castellana.

Vereda La Punta Lote C7

Km 6.5 Autopista Siberia - Medellín.



Líder comercial

317 698 7370

fuerzadeventas@calizo.co

CALIZO

El estado Concreto del Arte