

CALIZO

LINEA

Catálogo  
Línea

AQUA

## ¿Quiénes somos?

Somos una empresa especializada en diseño y fabricación de elementos en concreto arquitectónico que dan la posibilidad de tener acabados duraderos y exclusivos.

**CALIZO** aplica procesos aprendidos a lo largo de los años para dar la mejor calidad y garantía a sus elementos. Cuenta con el respaldo de **CONCRETARTE**, empresa líder en prefabricados de concreto con alta experiencia dentro del mercado de la construcción desde el 2000.

Estamos comprometidos con los más altos estándares de diseño, calidad y servicio.

Ofrecemos un amplio portafolio de elementos en el cual se encuentran nuestras líneas:

- AQUA - Especializada en elementos para bordes y playas de piscina.
- LIENZO - Especializada en enchapes de pared y fachadas.
- MOBILE - Especializada en mobiliario tales como bancas, sillas, materas, lavamanos etc.
- CONCREPEGA - Especializada en Pegantes y boquillas diseñadas para este tipo de elementos.
- SERUM - Sellantes limpiadores e hidrofugantes.

## ¿Qué hacemos?

# CONTENIDO

- Introducción Línea Aqua
- Características Línea Aqua
- Acabados Línea Aqua
  - Borde Central
  - Borde Cóncavo
  - Borde Convexo
  - Borde Esquina
  - Borde Esquina Inverso
  - Borde Plano
  - Borde Plano Esquina
  - Filtro Curvo
  - Filtro Recto
  - Piso Cincuenta
  - Modulo Ducha
  - Alabastro Crudo
  - Coral Multiformato
  - Deck Atermico





Los productos de la línea Aqua son revestimientos en concreto arquitectónico. El material es fabricado a mano. Estos productos pueden ser instalados en interiores o exteriores.

La línea Aqua es atérmica; absorbe menos calor que otros productos cuando son usados en áreas exteriores expuestas al sol. Sin embargo, como en cualquier otro material, los colores oscuros absorben más calor que los colores claros.

Debido a que los productos son hechos a mano, cada pieza puede mostrar variaciones menores en tonalidad, espesor y textura. Por lo tanto estos productos son MULTITONO y tienen CARAS DIFERENCIADAS. Estas características tienen el fin de resaltar la apariencia y exclusividad de esta línea de productos.

# CARACTERÍSTICAS

- Elemento sólido prefabricado en concreto arquitectónico.
- Para uso interior y exterior.
- Coeficiente de deslizamiento que minimiza el riesgo de caída.
- Producto fabricado con materiales naturales.
- Resistente a la corrosión, pelado y decoloración por agua.
- Tráfico comercial moderado.

# ACABADOS

- Producto en concreto arquitectónico.
- Variaciones en tono textura y espesor.
- Producto artesanal hecho a mano, todas las piezas son diferentes.



## DIFERENCIAS EN TONALIDAD

Nuestros productos contienen cemento y minerales naturales, debido a esto son productos multitono que pueden presentar tonalidades diferentes.

Son parte de la naturaleza del material y pueden verse en las superficies

## FINAS GRIETAS

Son parte de la naturaleza del proceso de mezcla, el aire atrapado dentro del concreto a veces puede causar la formación de pequeños poros en la superficie. Estos pueden variar de tamaño y número, lo que se suma a la textura y estética característica del concreto.

## POROS

EL CONCRETO  
NATURALMENTE PERFECTO

CALIZO



HIELO

GRIS CLARO

VERDEMAR

CELESTE

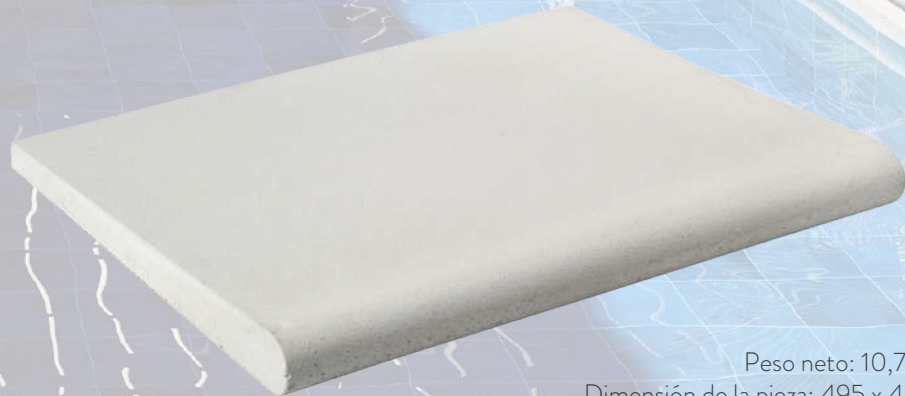
MARFIL

ARENA

# 5 TONALIDADES CALIZO



# Borde CENTRAL



Peso neto: 10,7 kg/caja.

Dimensión de la pieza: 495 x 400 mm.

Para uso exterior e interior.

Variaciones menores en tono y en espesor.

PARA MAYOR INFORMACIÓN CONSULTE FICHA TÉCNICA Y MANUAL.

## COLORES



## TEXTURAS

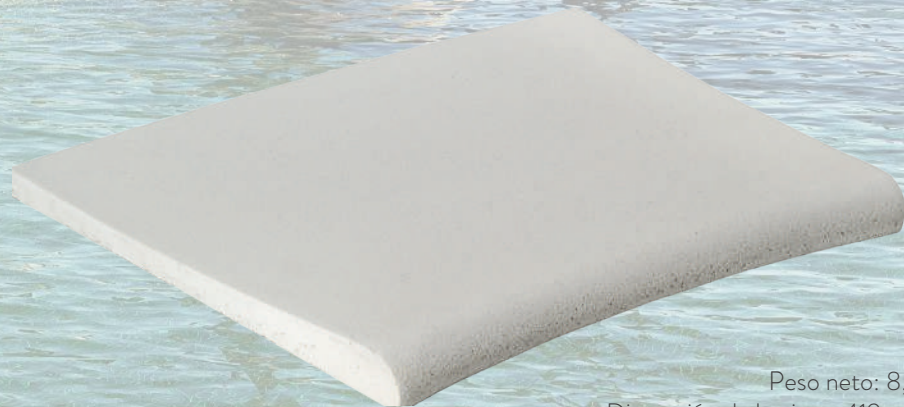


**CALIZO**



Borde

# CÓNCAVO



Peso neto: 8,9 kg/caja.

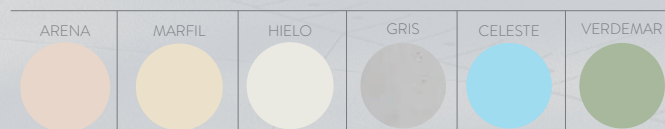
Dimensión de la pieza: 419 x 400 mm.

Para uso exterior e interior.

Variaciones menores en tono y en espesor.

PARA MAYOR INFORMACIÓN CONSULTE FICHA TÉCNICA Y MANUAL.

## COLORES



## TEXTURAS



**CALIZO**

# Borde CONVEXO



Peso neto: 8,7 kg/caja.

Dimensión de la pieza: 419 x 400 mm.

Para uso exterior e interior.

Variaciones menores en tono y en espesor.

PARA MAYOR INFORMACIÓN CONSULTE FICHA TÉCNICA Y MANUAL.

## COLORES



## TEXTURAS



**CALIZO**



# Borde ESQUINA



Peso neto: 13,9 kg/caja.

Dimensión de la pieza: 495 x 495 mm.

Para uso exterior e interior.

Variaciones menores en tono y en espesor.

PARA MAYOR INFORMACIÓN CONSULTE FICHA TÉCNICA Y MANUAL.

## COLORES



## TEXTURAS



**CALIZO**

# Borde

# ESQUINA PLANO



A

Q

U

A



Peso neto: 10,9 kg/caja.

Dimensión de la pieza: 495 x 495 mm.

Para uso exterior e interior.

Variaciones menores en tono y en espesor.

PARA MAYOR INFORMACIÓN CONSULTE FICHA TÉCNICA Y MANUAL.

## COLORES



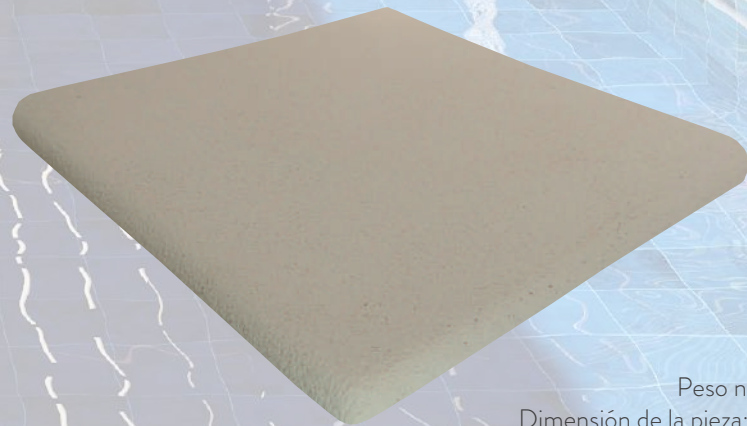
## TEXTURAS



**CALIZO**

# Borde

# ESQUINA INVERSO



Peso neto: 11,5 kg/caja.

Dimensión de la pieza: 400X400mm.

Para uso exterior e interior.

Variaciones menores en tono y en espesor.

PARA MAYOR INFORMACIÓN CONSULTE FICHA TÉCNICA Y MANUAL.

## COLORES

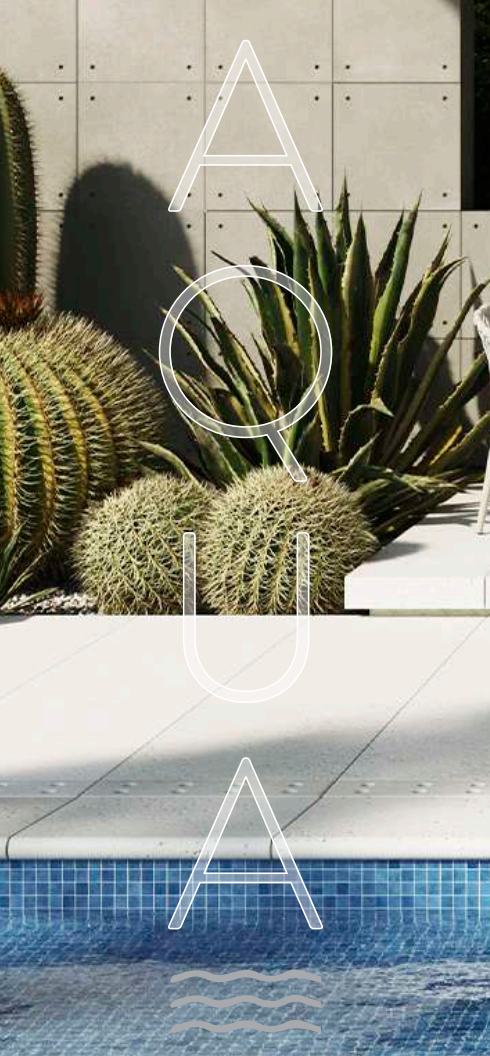


## TEXTURAS



**CALIZO**

# Borde PLANO



Peso neto: 9,5 kg/caja.

Dimensión de la pieza: 495 x 400 mm.

Para uso exterior e interior.

Variaciones menores en tono y en espesor.

PARA MAYOR INFORMACIÓN CONSULTE FICHA TÉCNICA Y MANUAL.

## COLORES



## TEXTURAS



**CALIZO**

A

Q

U

A



# Filtro CURVO



Peso neto: 0,40 kg/caja.

Dimensión de la pieza: 80 x 140 mm.

Para uso exterior e interior.

Variaciones menores en tono y en espesor.

PARA MAYOR INFORMACIÓN CONSULTE FICHA TÉCNICA Y MANUAL.

## COLORES

ARENA



MARFIL



HIELO



GRIS



CELESTE



VERDEMAR



## TEXTURAS

GRANILLA



NATURA

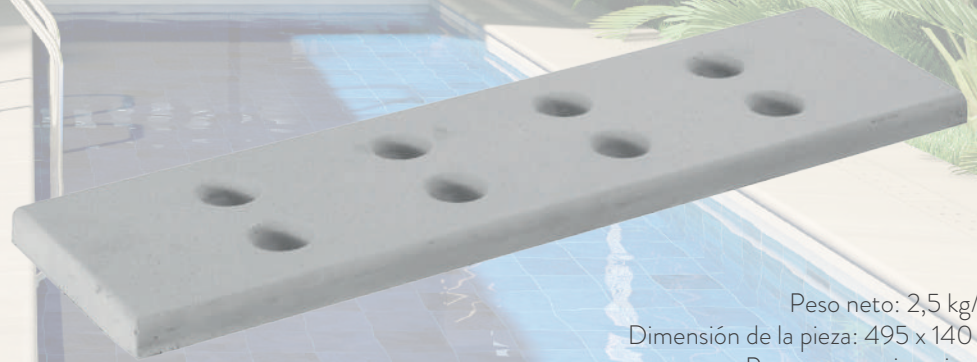


CORAL



CALIZO

# Filtro RECTO



Peso neto: 2,5 kg/caja.

Dimensión de la pieza: 495 x 140 mm.

Para uso exterior e interior.

Variaciones menores en tono y en espesor.

PARA MAYOR INFORMACIÓN CONSULTE FICHA TÉCNICA Y MANUAL.

## COLORES



## TEXTURAS



**CALIZO**



# Piso CINCUENTA

Peso neto: 17,3 kg/caja.  
Dimensión de la pieza: 495 x 495 mm.

Para uso exterior e interior.

Variaciones menores en tono y en espesor.

PARA MAYOR INFORMACIÓN CONSULTE FICHA TÉCNICA Y MANUAL.

## COLORES

ARENA



MARFIL



HIELO



GRIS



CELESTE



VERDEMAR



## TEXTURAS

GRANILLA



NATURA

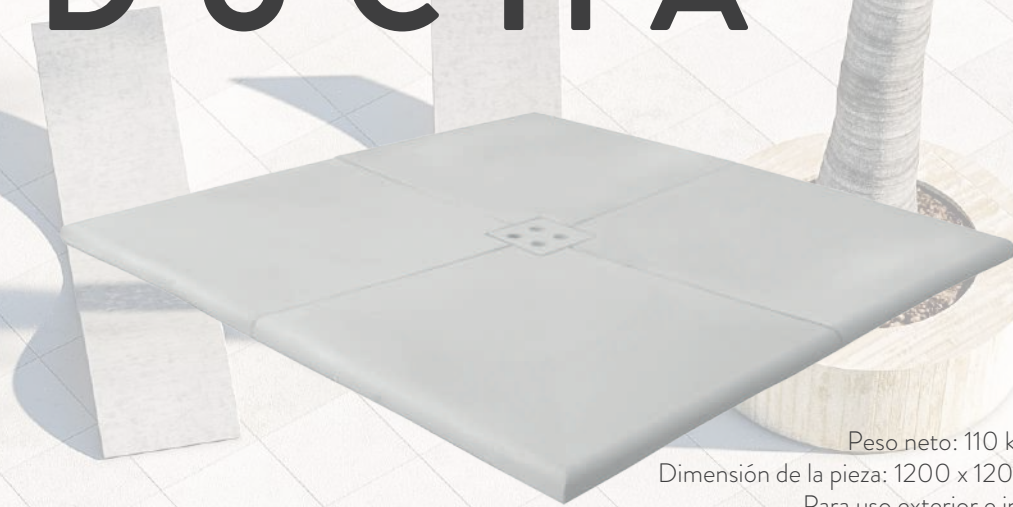


CORAL



**CALIZO**

# Modulo D U C H A



Peso neto: 110 kg/caja.

Dimensión de la pieza: 1200 x 1200 mm.

Para uso exterior e interior.

Variaciones menores en tono y en espesor:

PARA MAYOR INFORMACIÓN CONSULTE FICHA TÉCNICA Y MANUAL.

## COLORES



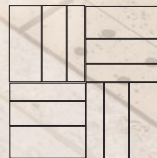
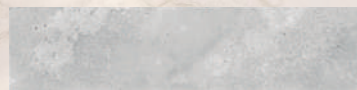
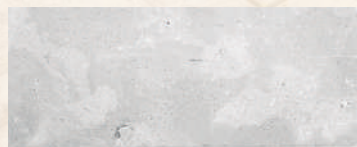
## TEXTURAS



**CALIZO**

# Alabastro

# CRUDO



Opción 1



Opción 2

Peso neto: 15,2 kg/caja.

Dimensión de la pieza: 480 x 190 - 480 x 160 - 480 x 120 mm.

Para uso exterior e interior.

Variaciones menores en tono y en espesor.

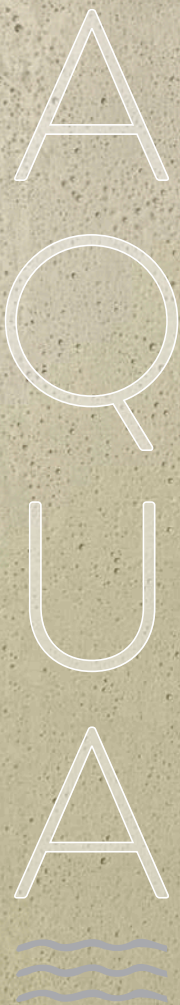
PARA MAYOR INFORMACIÓN CONSULTE FICHA TÉCNICA Y MANUAL.

## COLORES



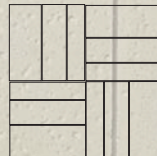
## TEXTURAS





# Coral

## MULTIFORMATO



Opción 1



Opción 2

Dimensión de la pieza: 480 x 190 - 480 x 160 - 480 x 120 mm.

Para uso exterior e interior.

Variaciones menores en tono y en espesor.

PARA MAYOR INFORMACIÓN CONSULTE FICHA TÉCNICA Y MANUAL.

### COLORES



### TEXTURAS



**CALIZO**









# Deck ATERMICO



Peso neto: 54 kg/caja.  
Dimensión de la pieza: 800 x 140 mm.  
Para uso exterior e interior.

Variaciones menores en tono y en espesor.  
PARA MAYOR INFORMACIÓN CONSULTE FICHA TÉCNICA Y MANUAL

## COLORES

ARENA	MARFIL	HIELO	GRIS	CELESTE	VERDEMAR
					

## TEXTURAS

GRANILLA	NATURA	CORAL
		

# CONTACTO



[www.calizo.co](http://www.calizo.co)



[@calizo.co](https://www.instagram.com/calizo.co)



Carrera 46 # 94 - 73

Bogotá Col.

La Castellana.

Vereda La Punta Lote C7

Km 6.5 Autopista Siberia - Medellín.



Líder comercial

317 698 7370

[fuerzadeventas@calizo.co](mailto:fuerzadeventas@calizo.co)

# CALIZO

El estado Concreto del Arte