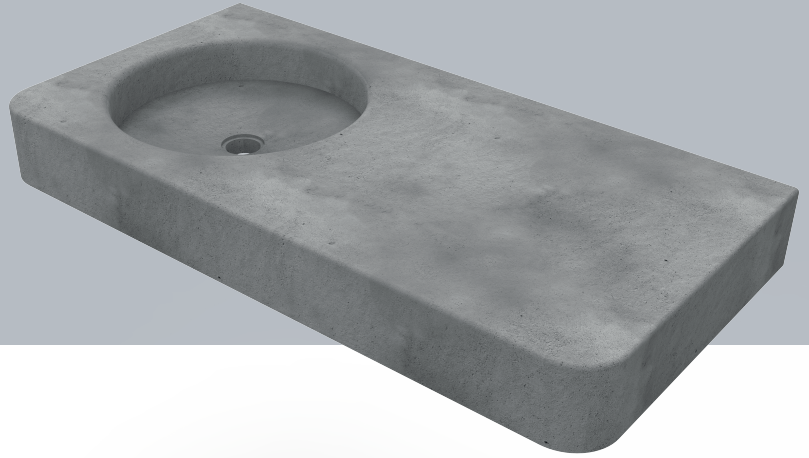


POCETTA : EXTERIOR E INTERIOR EN CONCRETO

LAVAMANOS CORONO

Mobiliario arquitectónico decorativo para exteriores, jardines, terrazas, piscinas, parques, entre otros.

- Elemento sólido prefabricado en concreto arquitectónico
- Para interiores y exteriores
- Producto hecho a mano
- Producto fabricado con materiales naturales
- Variaciones mínimas en medidas, tono y acabado



CARACTERÍSTICAS GENERALES

- Material: Concreto arquitectónico
- Peso Neto: 29.9 kg
- Acabado coral

DIMENSIONES NOMINALES

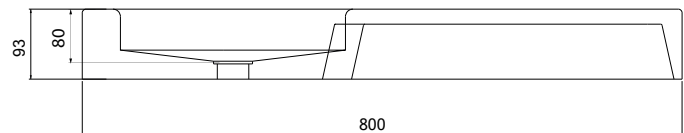
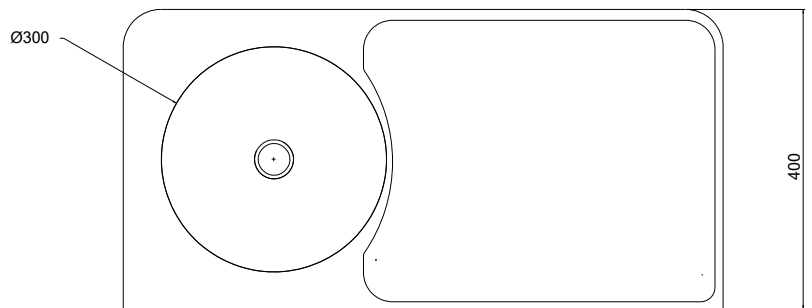
- 400 mm x 800 mm x 93 mm

MANTENIMIENTO

- Lavar regularmente con Agua y Jabón neutro
- Sellar periódicamente cada doce meses con un sellante hidrofugante tipo SERUM, con mayor o menor frecuencia dependiendo de las condiciones a las que está expuesto el elemento.
- Evitar el contacto con cualquier tipo de ácido como método de limpieza.

INSTALACIÓN

- Sobre soporte metálico



Estas dimensiones son nominales y están sujetas a cambios sin previo aviso.

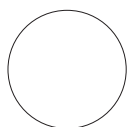
Unidades: mm

COLORES

CONCRETO



HIELO



CENIZO



TEXTURAS

CORAL



POCETTA : EXTERIOR E INTERIOR EN CONCRETO

CALIZO

LAVAMANOS CORONO

INSTALACIÓN

SOBRE SUPERFICIES

El producto debe instalarse sobre una superficie plana y resistente, debe estar libre de cualquier suciedad, polvo, residuos de cemento, pinturas, aditivos o cualquier elemento ajeno que pueda afectar la adherencia en el sistema superficie y adhesivo. Para esta referencia existe la posibilidad de comprar los cilindros de diferentes colores

* VER POSIBILIDADES DE MESONES Y SUPERFICIES DE NUESTRA MARCA

CARÁTERÍSTICAS

- Debido al proceso de producción artesanal, el producto puede tener cierta irregularidad en sus medidas, por tratarse de un producto en concreto, puede presentar diferentes tonalidades dentro de la misma pieza.
- Debido a la naturaleza del proceso de mezcla, el aire atrapado dentro del concreto a veces puede causar la formación de pequeños poros en la superficie. Estos pueden variar en tamaño y número, lo que se suma a la textura y estética distintivas del concreto.
- El estado líquido del concreto en el proceso de mezcla hace que a veces puedan verse líneas de flujo en la superficie, es otra característica típica del concreto.
- Las pequeñas y finas grietas en la superficie del concreto/hormigón son muy comunes dentro del proceso de curado.

Las anteriores características son intrínsecas de los prefabricados de concreto, no afectan a la calidad estructural o al rendimiento del producto y no representan una causal de rechazo.

RECEPCIÓN Y MANIPULACIÓN

Antes de descargar el producto compruebe con la información de la caja que el material sea el solicitado. Si nota alguna irregularidad, contactese con su asesor y abstengase de sacar el producto de su empaque.

Es muy importante tener alguien idoneo para supervisar el momento de almacenamiento de las piezas evitando daños irreparables en el producto.

Descargue el material con cuidado en una superficie firme. Los responsables de la descarga y el almacenamiento del producto deben estar con las manos limpias o utilizar guantes para mantener las piezas sin manchas. No almacene el producto a la intemperie y protéjalo en todo momento. Es recomendable instalar estos productos en la última etapa de la obra. Mantenga limpia el área de instalación.

Si la obra no dispone de un montacargas, se procederá a su descarga a mano, acomodándolo sobre una superficie plana en la que no se empoce agua. Apilar el producto máximo 4 unidades horizontalmente manteniendo siempre la orientación indicada en la caja, con el fin de evitar exponerlo a cargas mayores a las de diseño. Procure conservar el producto en el empaque original hasta el momento de la instalación.

El transporte desde el almacén hasta el lugar de instalación debe realizarse con atención a proteger el material de golpes o caídas. Una mala manipulación del material puede originar en el producto daños como desportillos, fisuras o roturas, e incluso daños irreparables del material. Cubra las piezas con plástico, con el fin de evitar afectaciones por residuos de obra.

POCETTA : EXTERIOR E INTERIOR EN CONCRETO

CALIZO

LAVAMANOS CORONO

COBERTURA DE LA GARANTÍA

Garantía de 5 años para el producto

En CALIZO garantizamos que nuestros productos no presentan defectos de fabricación y cumplen las expectativas para los cuales fueron creados.

En caso de que se presente, esta garantía cubre defectos de calidad del producto ocasionados por su proceso de producción o un mal desempeño del producto.

LIMITACIONES DE LA GARANTÍA

2.1. HECHOS NO IMPUTABLES AL PROVEEDOR O FABRICANTE, como accidentes, incendios, daños causados por agua dura, corrosión química o natural e impactos de objetos sobre el producto.

2.2. PROBLEMAS GENERADOS POR LA INSTALACIÓN, a causa de no seguir las recomendaciones de instalación indicados en el manual de instalación, fichas técnicas y empaque. Baja resistencia de la superficie sobre la cual se instala el producto, falta de solidez de la superficie.

CALIZO no instala ni supervisa la instalación, ni emplea contratistas para este propósito. Por esta razón, no se hace responsable de ningún importe que supere el precio de compra pagado por el usuario final, contratista, constructor u otro profesional instalador.

2.3. USO ANORMAL DEL PRODUCTO, o empleo de manera diferente a la recomendada por el fabricante.

2.4. MANTENIMIENTO INADECUADO, como la limpieza del producto con elementos no recomendados como lanas de acero y productos cuya abrasividad o agresividad sea superior a la indicada por el fabricante (ácidos como Oxálico, Muriático, Nítrico, Acético, etc.), ya que causan daños (rayones, manchas) irreversibles en el lavamanos, anulando la presente garantía.

2.5. MANCHAS, como consecuencia de derramamiento de líquidos o absorción de sustancias desde el sustrato o superficie.

2.6. DIFERENCIAS EN TONALIDAD, por tratarse de productos de concreto que contienen cemento y minerales naturales este es un producto multitono que puede presentar tonalidades diferentes, incluso dentro del mismo lote de producción y esto puede acentuarse al realizar pedidos en diferentes fechas de producción por lo tanto esta condición no es una causal de rechazo y no hace efectiva la presente garantía.

2.7. CARAS DIFERENCIADAS, el fraguado es el proceso mediante el cual el concreto adquiere su resistencia, mediante una reacción exotérmica que sucede a diferentes velocidades dependiendo de la temperatura, humedad y otras características del medio ambiente. Debido a esto la retracción del producto no es uniforme y esto genera diferentes dimensiones en el espesor y en las caras de los elementos, por lo tanto esta condición no es una causal de rechazo.

2.8. POROS, debido a la naturaleza del proceso de mezcla, el aire atrapado dentro del concreto a veces puede causar la formación de pequeños poros en la superficie. Estos pueden variar de tamaño y número, lo que se suma a la textura y estética característica del concreto.

2.9 FINAS GRIETAS, pueden presentarse en las superficies y son comunes dentro del proceso de curado del concreto.

2.10 LÍNEAS DE FLUJO, debido al estado líquido del concreto en el proceso de mezcla hace que a veces éstas puedan verse en la superficie. Por lo cual son características típicas del concreto.